

전자정부 개발 프레임워크
1일차 실습LAB 개발환경

실습 목차

LAB 1-1 프로젝트 생성 실습

LAB 1-2 Code Generation 실습

LAB 1-3 DBIO 실습(별첨)

LAB 1-4 공통컴포넌트 생성 및 조립도구 실습

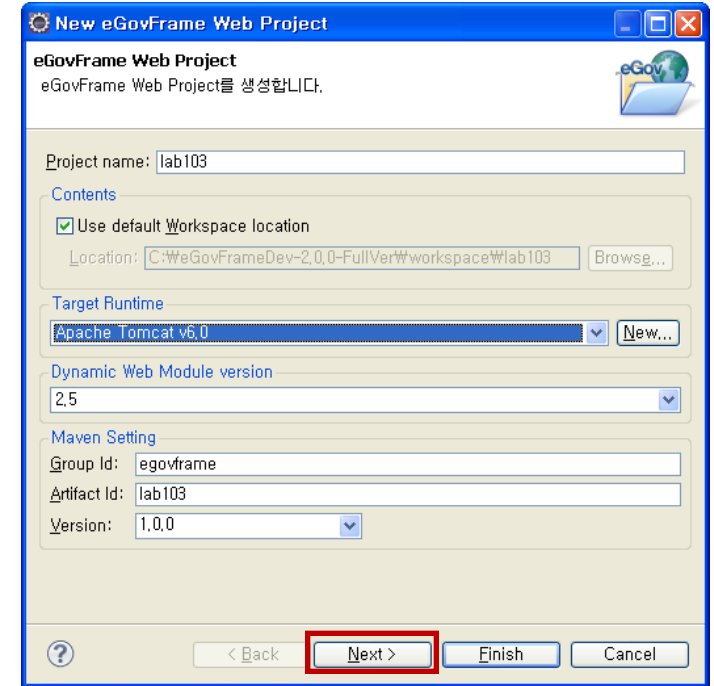
LAB 1-5 템플릿 프로젝트 생성 실습

LAB 1-1 프로젝트 생성 실습(1/2)

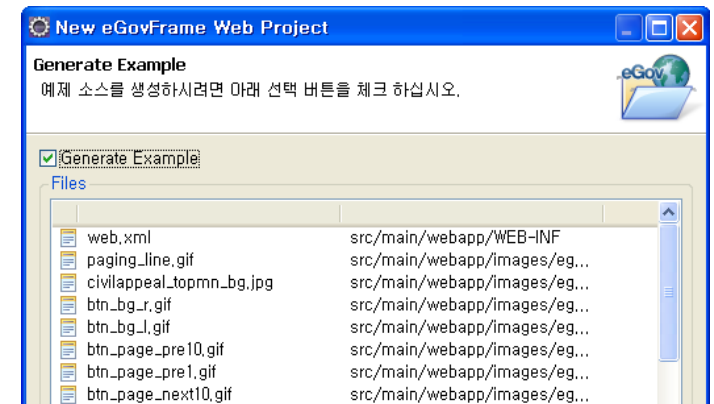
Step 1-1-01. 구현도구에서 eGovFrame>Start>New Web Project 메뉴를 선택한다.

Step 1-1-02. 프로젝트 생성 위저드에서 아래와 같이 입력하고 Next 버튼을 클릭한다.

항목	입력내용	비고
Project name	lab103	
Target Runtime	Apache Tomcat 6.0	
Dynamic Web Module Version	2.5	자동입력
Group Id	egovframe	
Artifact Id	lab103	자동입력
Version	1.0.0	자동입력



Step 1-1-03. Generate Example 항목을 체크하고 Finish 버튼을 클릭한다.



LAB 1-1 프로젝트 생성 실습(2/2)

Step 1-1-04. Package Explorer에서 생성된 lab103의 데이터베이스를 실행한다.

(DATABASE > db 마우스우클릭 path tools > Command Line Shell 선택, 커맨드 창에서 runHsqlDB.cmd 실행)

Step 1-1-05. 이클립스에서 Run As > Maven Install 을 클릭하여 Maven 을 실행한다.

```

관리자: C:\Windows\system32\cmd.exe - runHsqlDB.cmd

C:\WegovframeworkSample\workspace\lab104\DATABASE\db>runHsqlDB.cmd

C:\WegovframeworkSample\workspace\lab104\DATABASE\db>java -cp ./hsqldb-1.8.0.10.jar org.hsqldb.Server -database.0 sampledb -dbname.0 sampledb
[Server@10d448]: [Thread[main,5,main]]: checkRunning<false> entered
[Server@10d448]: [Thread[main,5,main]]: checkRunning<false> exited
[Server@10d448]: Startup sequence initiated from main() method
[Server@10d448]: Loaded properties from [C:\WegovframeworkSample\workspace\lab104\DATABASE\db\server.properties]
[Server@10d448]: Initiating startup sequence...
[Server@10d448]: Server socket opened successfully in 131 ms.
[Server@10d448]: Database [index=0, id=0, db=file:sampledb, alias=sampledb] opened successfully in 927 ms.
[Server@10d448]: Startup sequence completed in 1061 ms.
[Server@10d448]: 2010-04-23 15:12:14.847 HSQLDB server 1.8.0 is online
[Server@10d448]: To close normally, connect and execute SHUTDOWN SQL
[Server@10d448]: From command line, use [Ctrl]+[C] to abort abruptly
    
```

Step 1-1-06. 생성한 프로젝트를 실행하여 결과를 확인한다.

[Eclipse 이용]

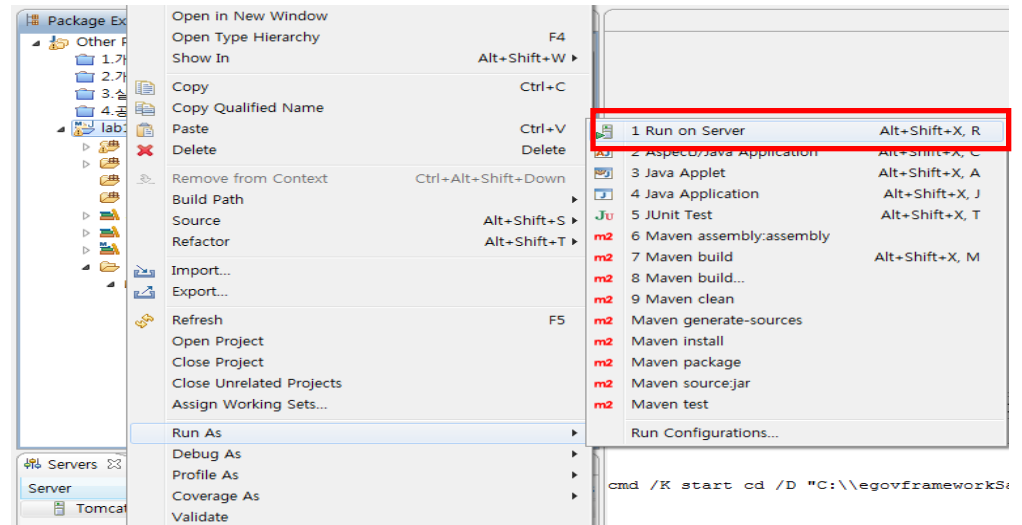
lab103 > Run As > Run on Server 클릭

Finish 버튼 클릭

[오류발생시]

구현도구(eclipse) 재기동, Maven Clean , Maven Install 실행 후 다시

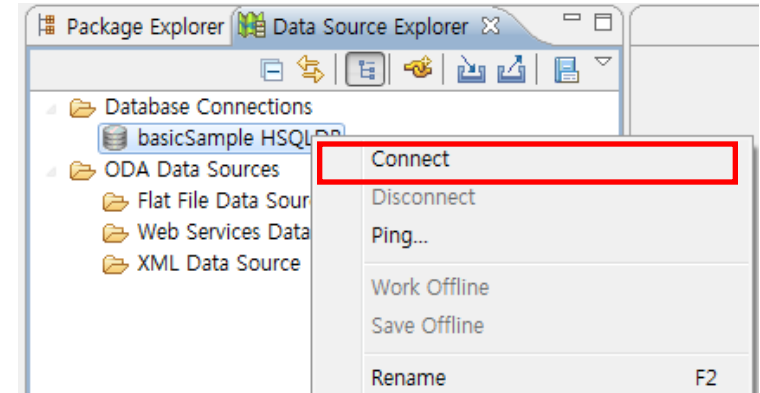
Run On Server 실행



LAB 1-2 Code Generation 실습(1/5)

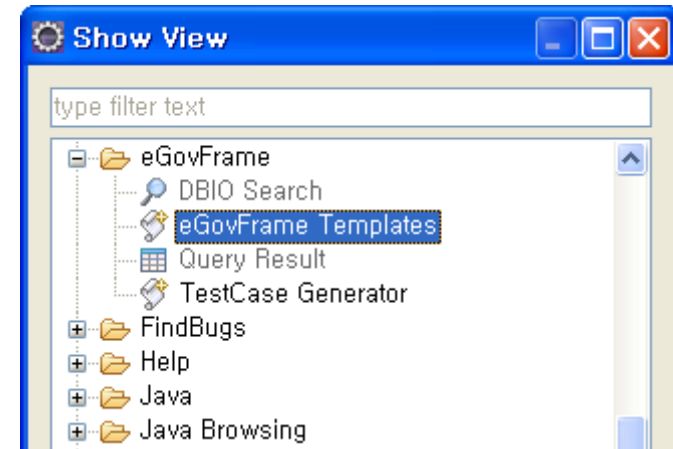
Step 1-2-01. lab105-code-generation 프로젝트를 엽니다.

Step 1-2-02. Data Source Explorer 에서 basicSample HSQLDB에 Connect 한다.



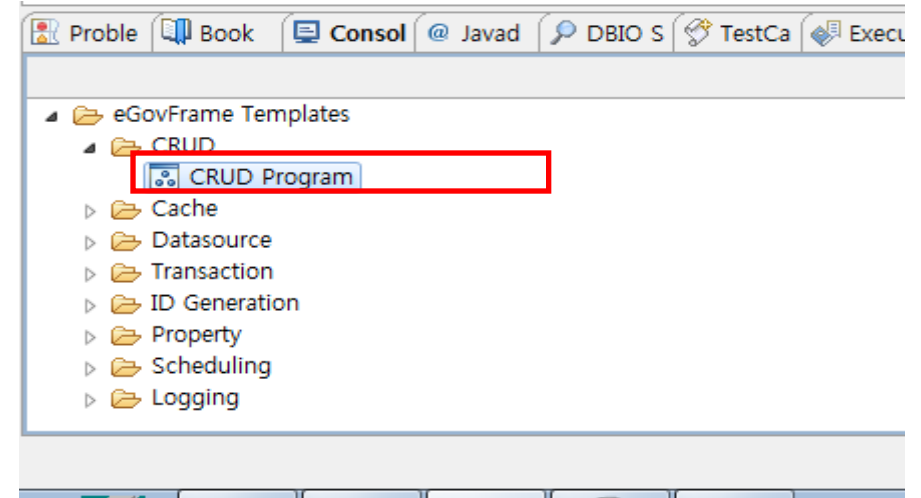
Step 1-2-03. 이클립스 Window > Show View > Other... 를 선택하여 Show View 창을 연다.

대화창에서 eGoveFrame > eGovFrame Templates 를 더블클릭한다.

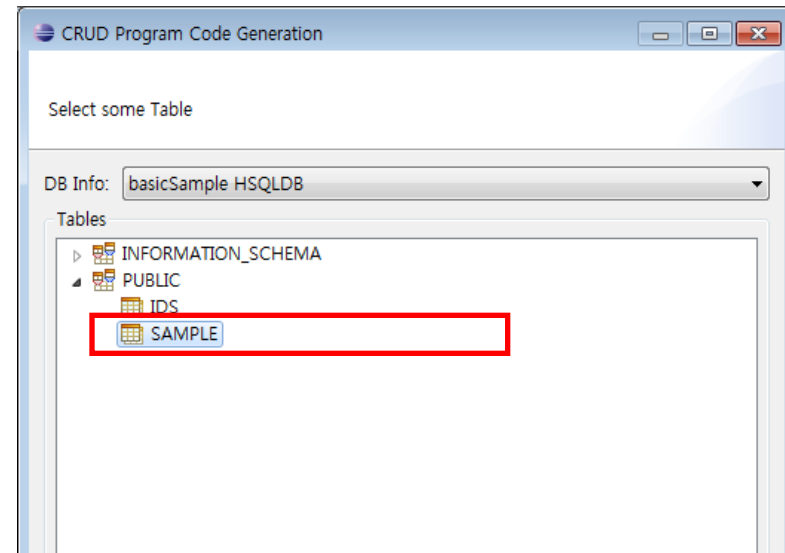


LAB 1-2 Code Generation 실습(2/5)

Step 1-2-04. lab105-code-generation 프로젝트를 선택하고, eGovFrame Templates뷰에서 “eGovFrame Templates > CRUD > CRUD Program” 을 더블클릭 한다.



Step 1-2-05. PUBLIC > SAMPLE 테이블을 선택하고 NEXT를 클릭한다.



LAB 1-2 Code Generation 실습(3/5)

Step 1-2-06. 소스코드 자동생성 디렉토리 정보를 입력하고 Finish 버튼을 클릭한다.

CRUD Program Code Generation

Input resource information

Author : 홍길동

Create Date : 2010.04.23

DataAccess

Create DataAccess:

Resource(SQLMap) Folder: /lab105-code-generation/src/main/resources/egovframework/sqlmap/rte Browse

DAO Package: egovframework.rte.sample.service.impl Browse

VO Package: egovframework.rte.sample.service Browse

Service

Create Service:

Service Package: egovframework.rte.sample.service Browse

Service Impl Package: egovframework.rte.sample.service.impl Browse

Web

Create Web:

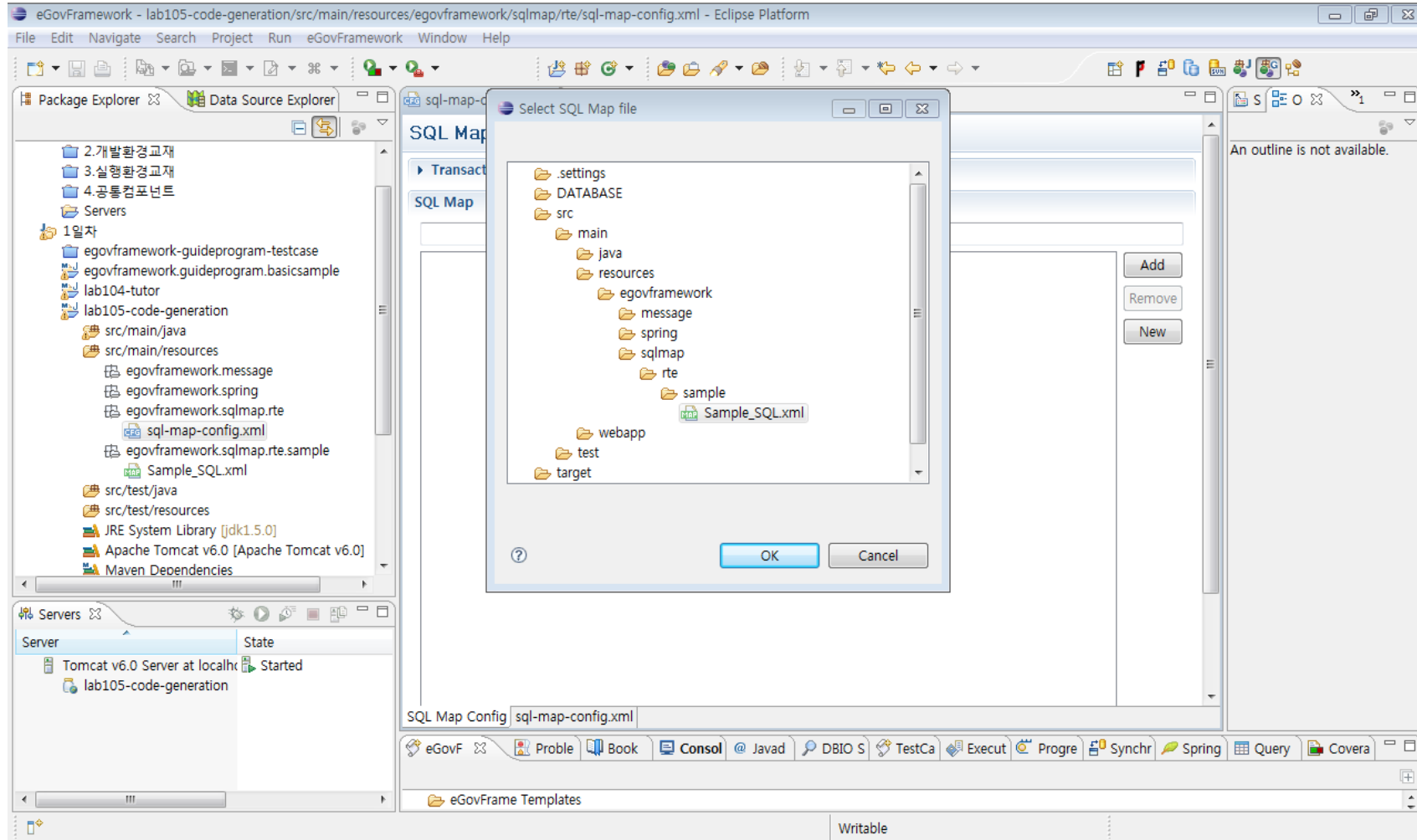
Controller Package: egovframework.rte.sample.web Browse

JSP Folder: /lab105-code-generation/src/main/webapp/WEB-INF/jsp/egovframework/rte Browse

? < Back Next > Finish Cancel

LAB 1-2 Code Generation 실습(4/5)

Step 1-2-07. src/main/resources 에서 egovframework.sqlmap.rte 패키지의 sql-map-config.xml 파일을 열고 생성된 Sample_SQL.xml 파일을 추가한다.



LAB 1-2 Code Generation 실습(5/5)

Step 1-2-08. 생성한 프로젝트를 실행한다.

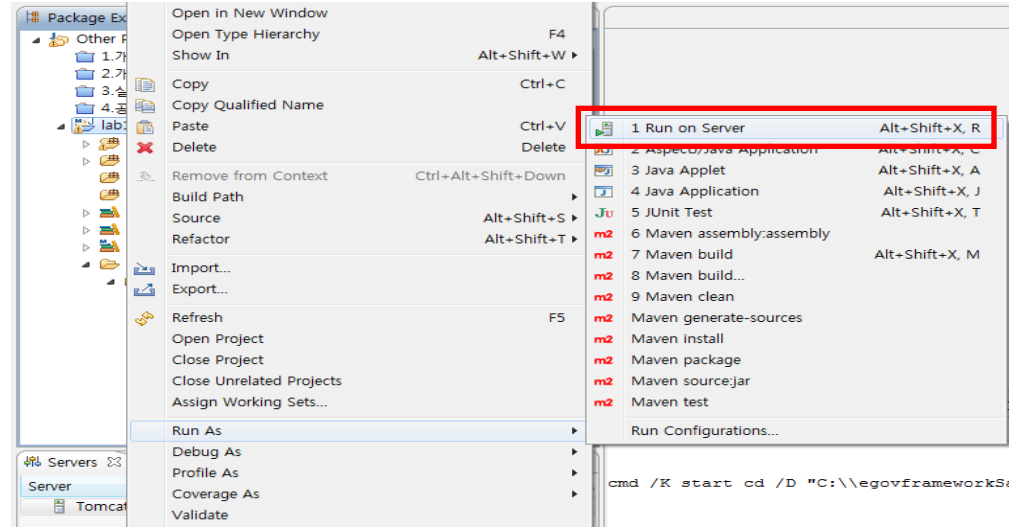
[Eclipse 이용]

lab105-code-generation > Run As > Run on Server 클릭

Finish 버튼 클릭

[오류발생시]

Maven Clean , Maven Install 실행 후 다시 Run On Server 실행



Step 1-2-09. 웹 브라우저를 통하여 생성한 소스의 기능을 확인한다.

[접속 URL]

<http://localhost:8080/lab105-code-generation/sample/SampleList.do>



LAB 1-4 공통컴포넌트 생성 및 조립도구 실습 (1/17)

□ Step 1-4-01. Database Connection 생성 - 1/4

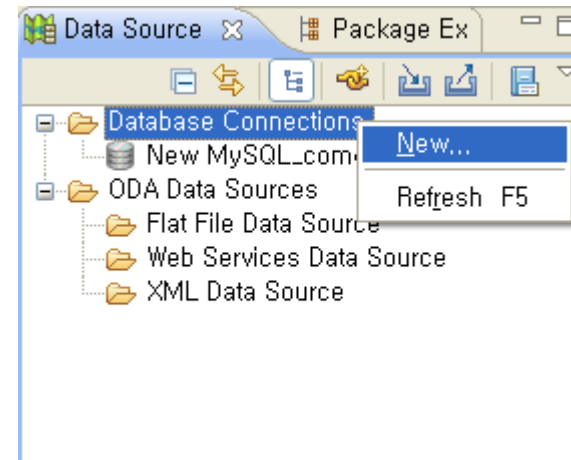
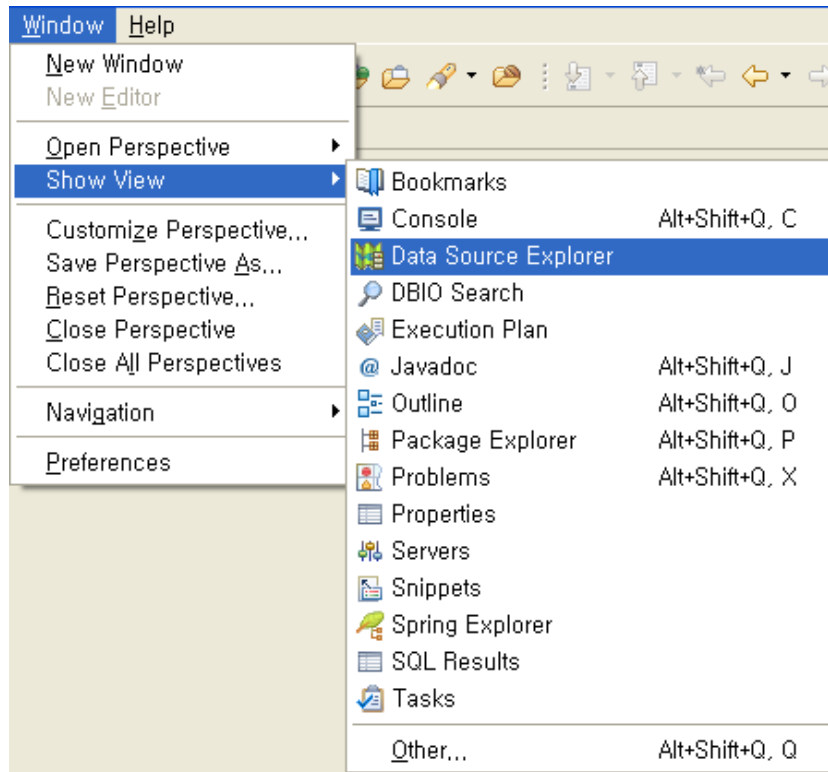
- 실습용으로 배포된 mysql zip 파일을 로컬에 풀고 실행
- 실행방법 : mysql설치폴더/bin 폴더안의 mysqld.exe 를 더블클릭
- 종료방법 : 커맨드 창 에서 mysqladmin -u root shutdown 실행
- 실습용 Database 정보

항목	정보
Database	com
username	com
password	com01
포트	3306

LAB 1-4 공통컴포넌트 생성 및 조립도구 실습 (2/17)


□ Step 1-4-01. Database Connection 생성 - 2/4

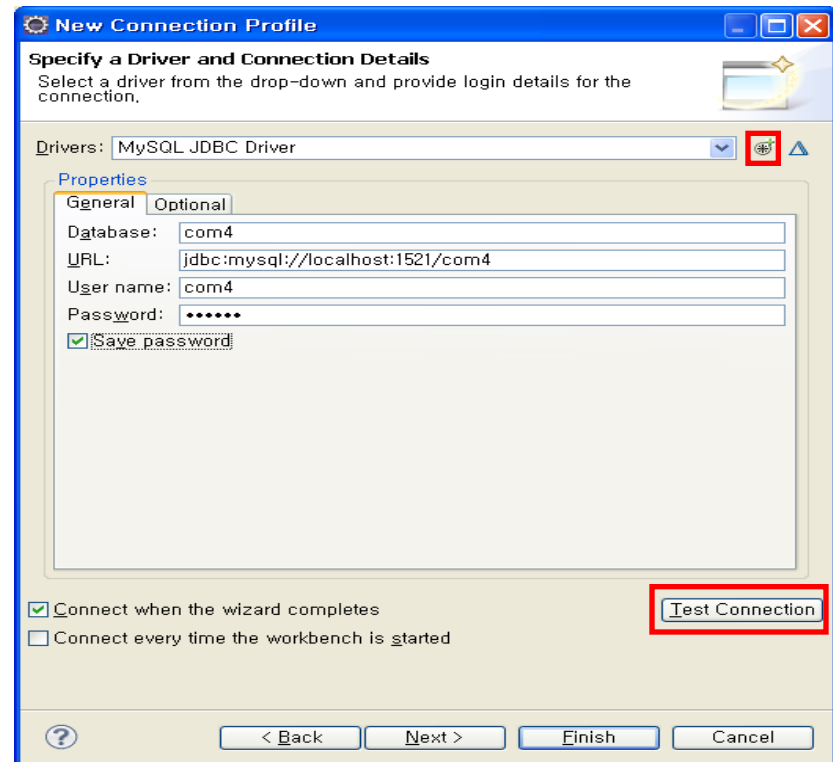
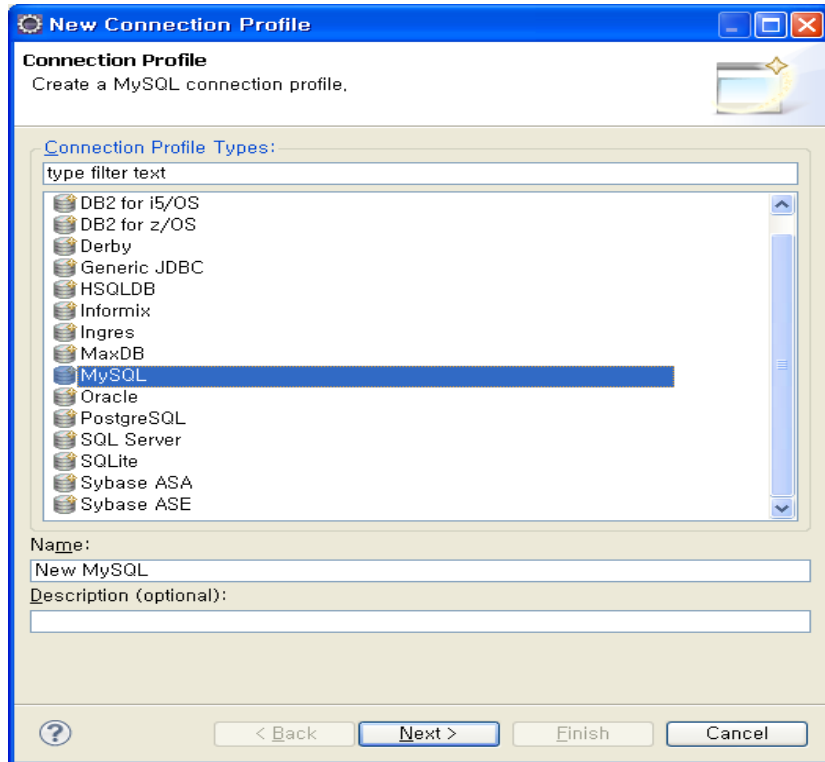
- Eclipse Menu > Window > Show View > Data Source Explorer
- context menu에서 “New” 를 선택



LAB 1-4 공통컴포넌트 생성 및 조립도구 실습 (3/17)

□ Step 1-4-01. Database Connection 생성 - 3/4

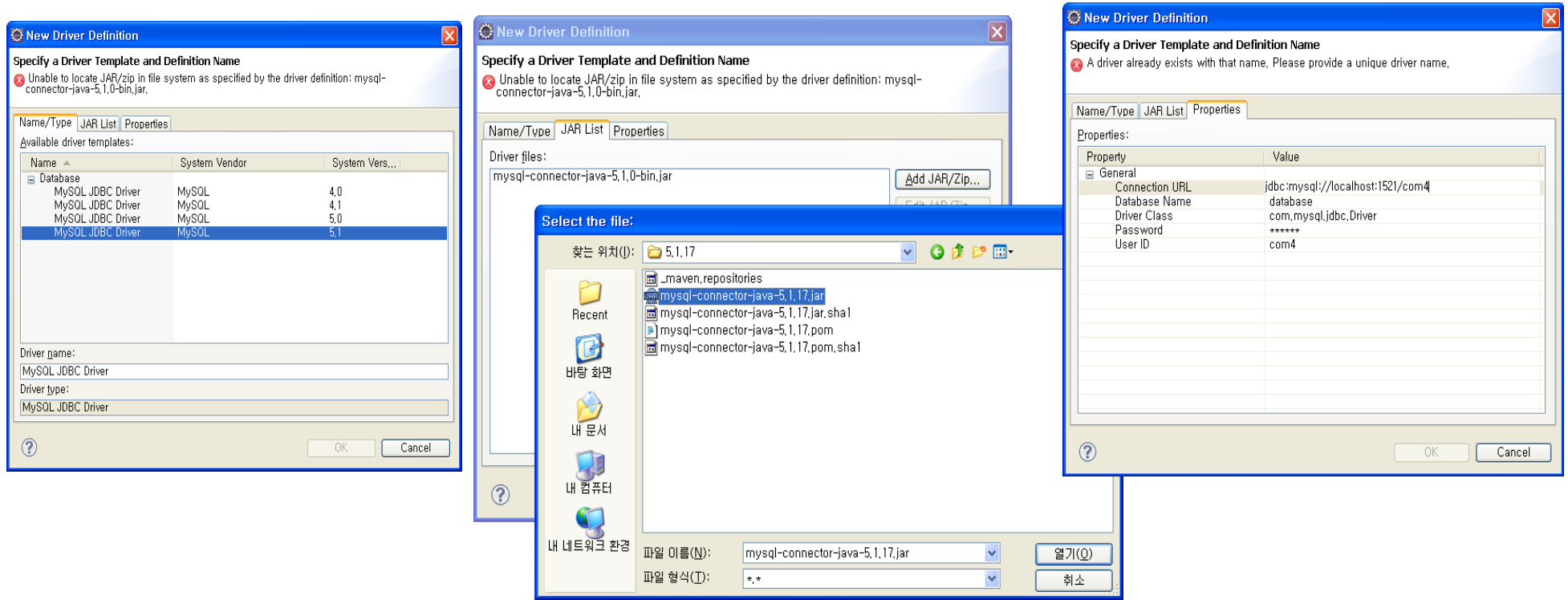
- 연결할 DB Type 선택 후 Next 버튼 클릭
- Drivers 선택, 또는  (New Driver Definition) 버튼을 클릭하여 Driver Definition 을 입력 (다음 장 참고)
- Driver Definition 에 대한 입력을 마친 후 Properties 그룹의 “General” 탭에서 필요한 Property 값을 입력
- Test Connection 후 Finish 버튼을 눌러 Database Connection 추가를 완료



LAB 1-4 공통컴포넌트 생성 및 조립도구 실습 (4/17)

□ Step 1-4-01. Database Connection 생성 - 4/4

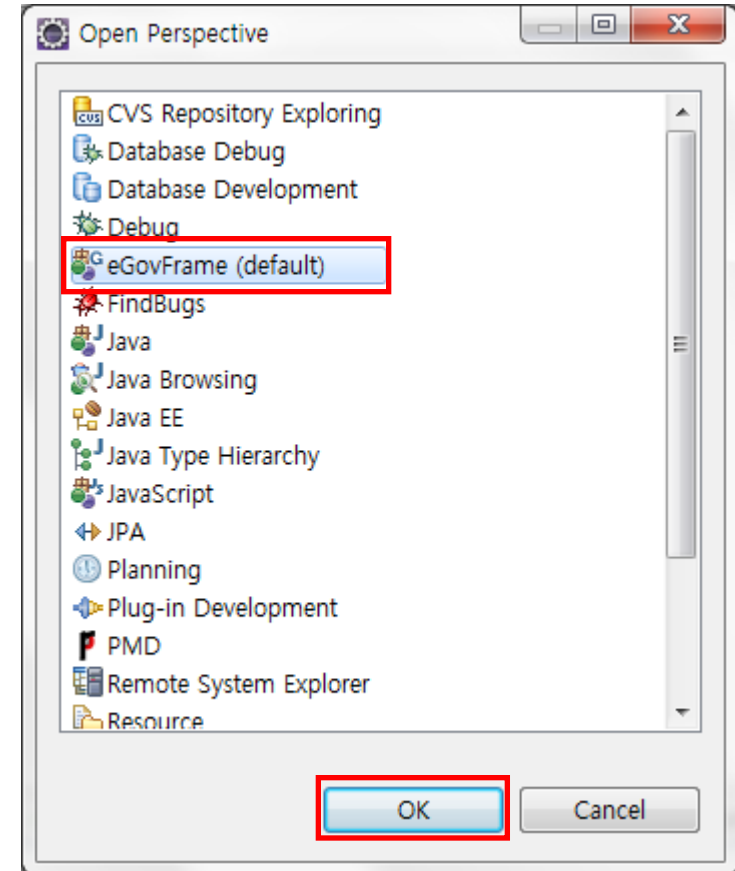
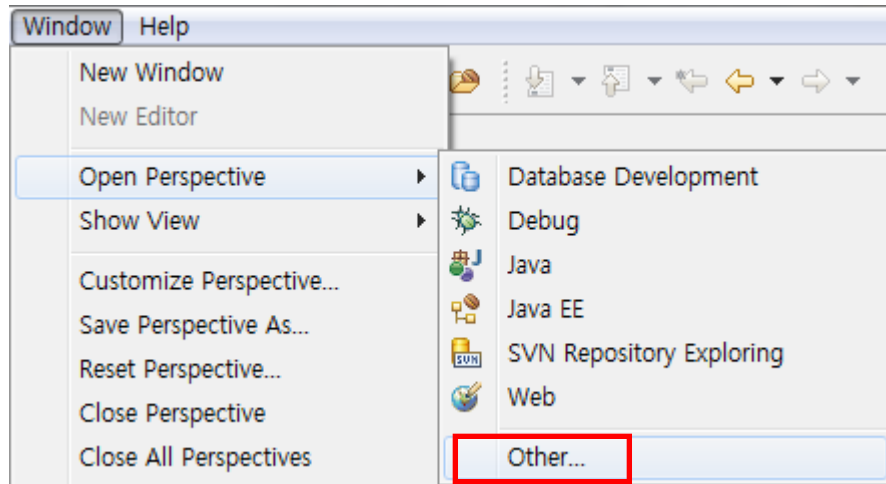
- Driver Definition 정보를 입력하고 OK 버튼 클릭
 - Name/Type 탭 : 추가할 드라이버 Type 선택
 - JAR List 탭 : 사용할 jdbc 파일 선택
 - Properties 탭 : 연결할 DB 정보를 입력



LAB 1-4 공통컴포넌트 생성 및 조립도구 실습 (5/17)

□ Step 1-4-02. eGovFrame Perspective 실행

- Eclipse Menu > Window > Open Perspective > other...선택
- “Open Perspective”에서 “eGovFrame”선택 후 “OK”

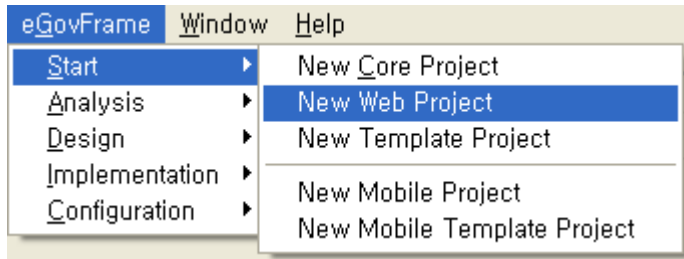


LAB 1-4 공통컴포넌트 생성 및 조립도구 실습 (6/17)

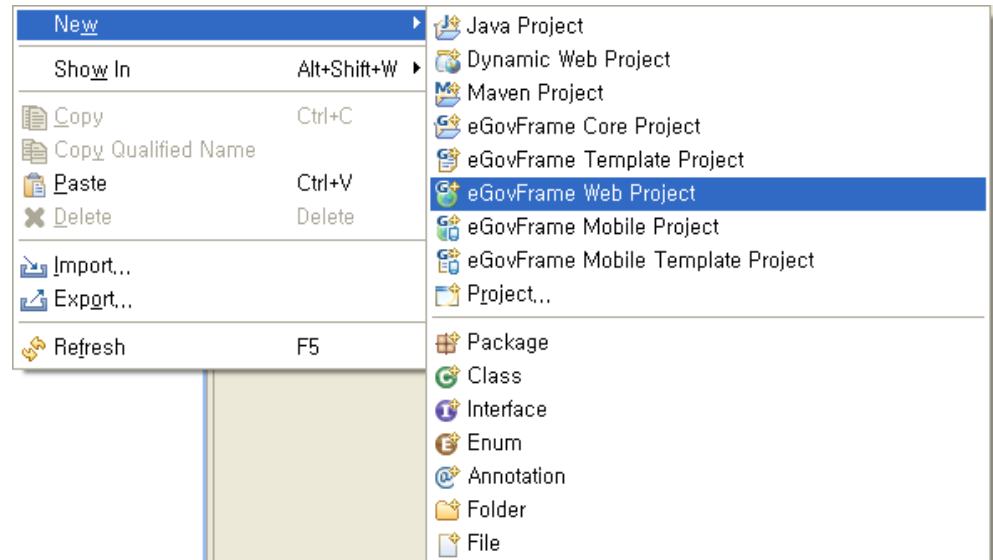
□ Step 1-4-03. Project 생성 - 1/3

- 방법1 : Eclipse Menu > eGovFrame > Start > New Web Project 선택
- 방법2 : Package Explorer > 마우스 오른쪽 버튼 클릭 > New > eGovFrame Web Project 선택

방법 1



방법2



LAB 1-4 공통컴포넌트 생성 및 조립도구 실습 (7/17)

□ Step 1-4-03. Project 생성 - 2/3

- 프로젝트 정보 입력

New eGovFrame Web Project

eGovFrame Web Project
eGovFrame Web Project를 생성합니다.

Project name:

Contents

Use default Workspace location
Location:

Target Runtime

Dynamic Web Module version

Maven Setting

Group Id:
Artifact Id:
Version:

New eGovFrame Web Project

Generate Example
예제 소스를 생성하시려면 아래 선택 버튼을 체크 하십시오.

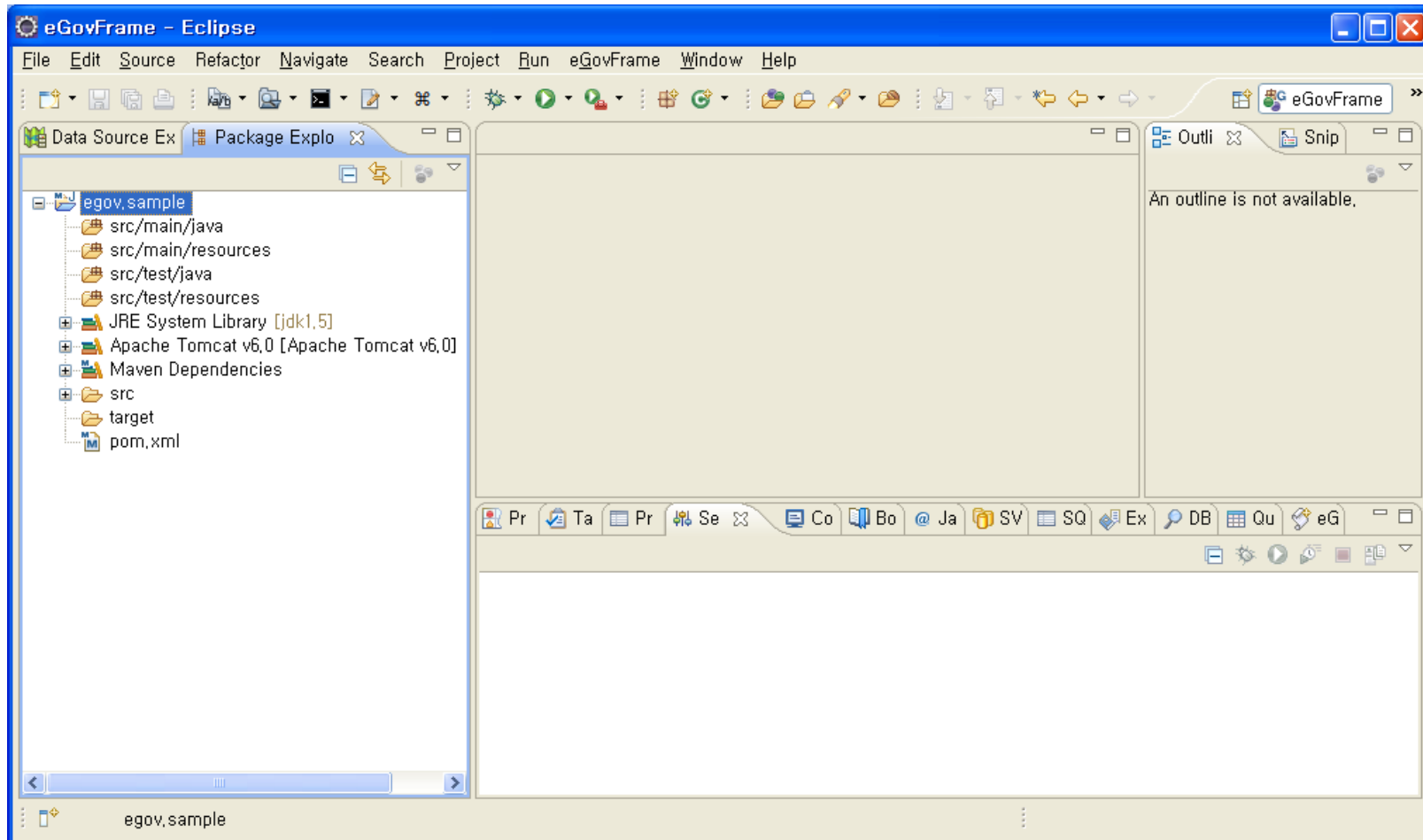
Generate Example

Files

LAB 1-4 공통컴포넌트 생성 및 조립도구 실습 (8/17)

□ Step 1-4-03. Project 생성 - 3/3

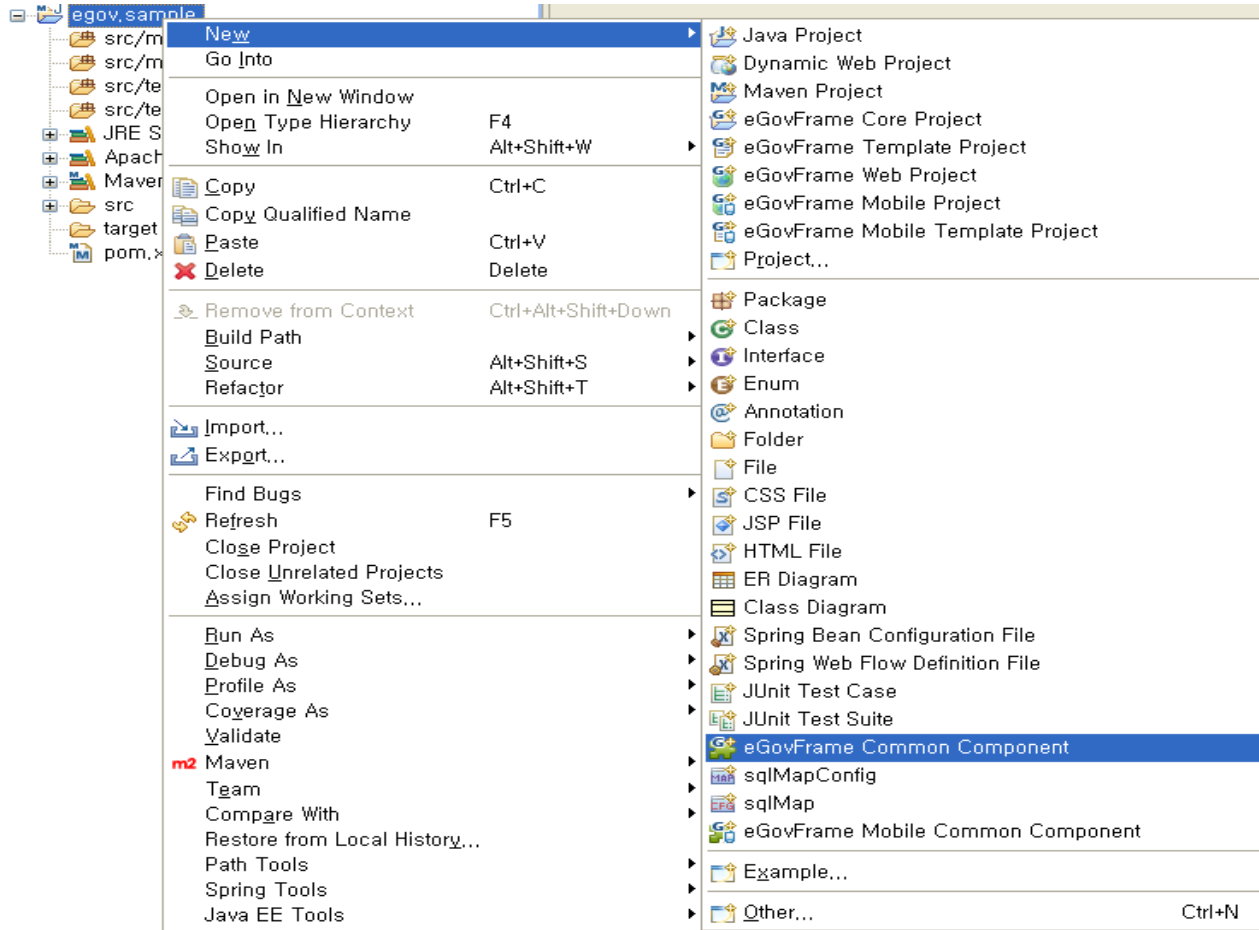
- 프로젝트 생성 결과 확인



LAB 1-4 공통컴포넌트 생성 및 조립도구 실습 (9/17)

□ Step 1-4-04. 공통컴포넌트 생성 위저드 실행 - 1/5

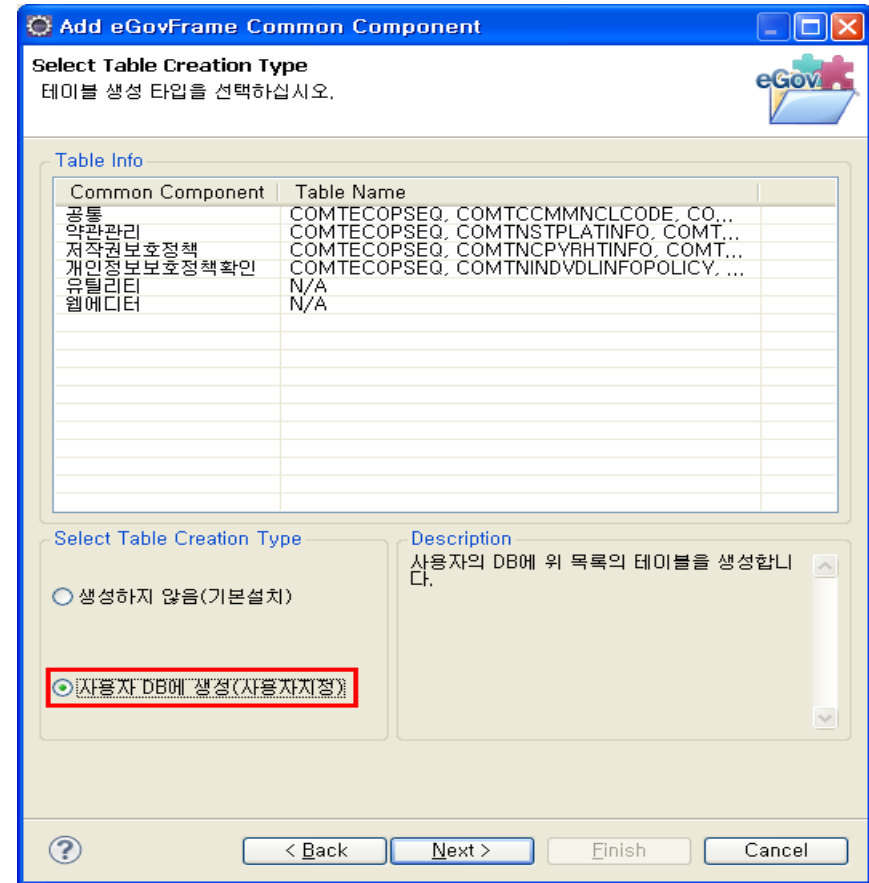
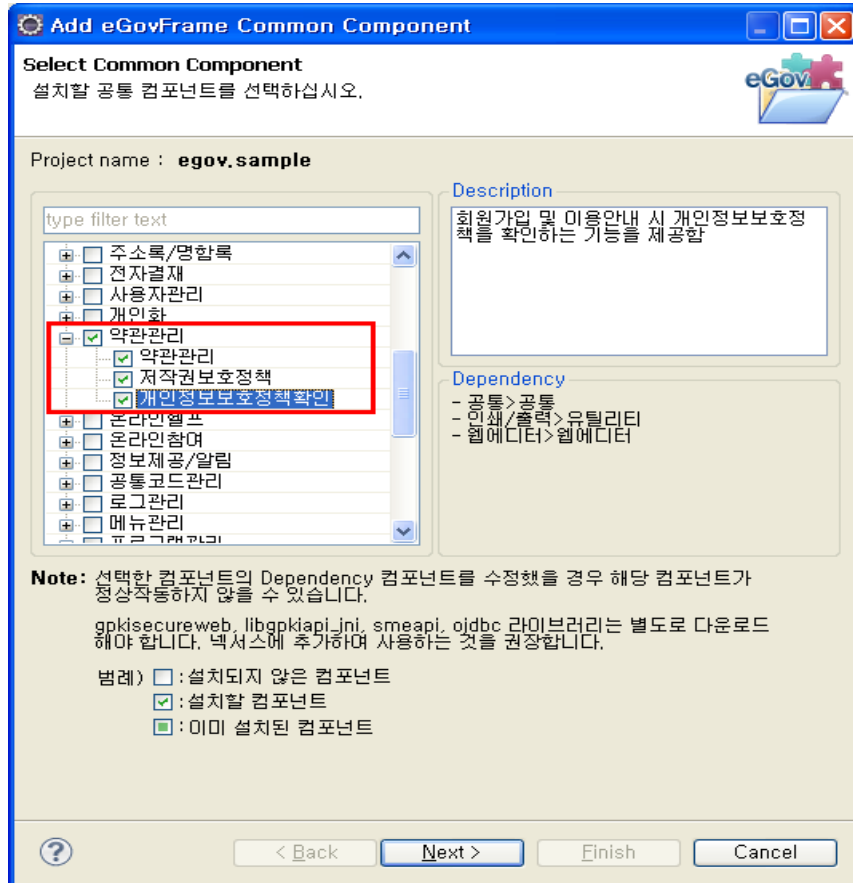
- 프로젝트 선택 마우스 우클릭 > New > eGovFrame Common Component 선택



LAB 1-4 공통컴포넌트 생성 및 조립도구 실습 (10/17)

□ Step 1-4-04. 공통컴포넌트 생성 위저드 실행 - 2/5

- 공통 컴포넌트 목록 중 설치하고자 하는 컴포넌트를 선택하고 **Next**를 클릭
- 선택한 컴포넌트를 확인하고 테이블 설치여부를 선택 (실습 예제로 “사용자 DB에 생성” 선택)



LAB 1-4 공통컴포넌트 생성 및 조립도구 실습 (11/17)

□ Step 1-4-04. 공통컴포넌트 생성 위저드 실행 - 3/5

- Data Source Explorer에 등록된 사용자의 DB 중 하나를 선택하고 Connection Test를 클릭
- Connection Test 이후에 활성화된 Create Table 버튼을 클릭

Customize Table Creation

Select DB: **New MySQL_com4**

Datasource

DB Type: mysql

Driver Class Name: com.mysql.jdbc.Driver

URL: jdbc:mysql://192.168.100.209:1621/com4

User Name: com4

Password: *****

Connection Test Create Table

Success

Connection succeeded!

OK

COMTNFILE	Prepared	공통, 약관관리, 저작권보...
COMTNFILEDETAIL	Prepared	공통, 약관관리, 저작권보...
COMTNSTPLATINFO	Prepared	약관관리
COMTNCPYRHINFO	Prepared	저작권보호정책
COMTNINDVDLINFOPOLICY	Prepared	개인정보보호정책확인
COMTNEMPLYRINFO	Prepared	개인정보보호정책확인

< Back Next > Finish Cancel

Customize Table Creation

Select DB: New MySQL_com4

Datasource

DB Type: mysql

Driver Class Name: com.mysql.jdbc.Driver

URL: jdbc:mysql://192.168.100.209:1621/com4

User Name: com4

Password: *****

Connection Test **Create Table**

Create Table

Table Name	Table Install Re...	Common Component
COMTECOPSEQ	Prepared	공통, 약관관리, 저작권보...
COMTCCMMNCLCODE	Prepared	공통, 약관관리, 저작권보...
COMTCCMMNCODE	Prepared	약관관리
COMTCCMMNDETAILCODE	Prepared	약관관리, 저작권보...
COMTNAUTHORGROUPIN...	Prepared	약관관리, 저작권보...
COMTNORGNZTINFO	Prepared	약관관리, 저작권보...
COMTNFILE	Prepared	약관관리, 저작권보...
COMTNFILEDETAIL	Prepared	약관관리, 저작권보...
COMTNSTPLATINFO	Prepared	약관관리
COMTNCPYRHINFO	Prepared	저작권보호정책
COMTNINDVDLINFOPOLICY	Prepared	개인정보보호정책확인
COMTNEMPLYRINFO	Prepared	개인정보보호정책확인

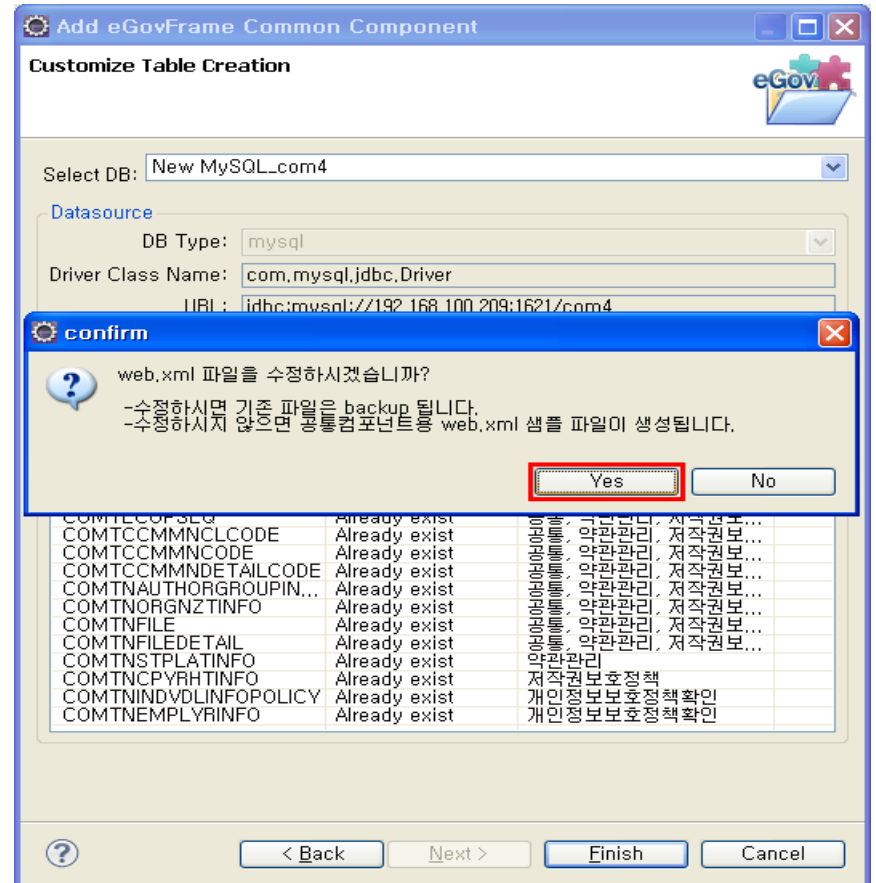
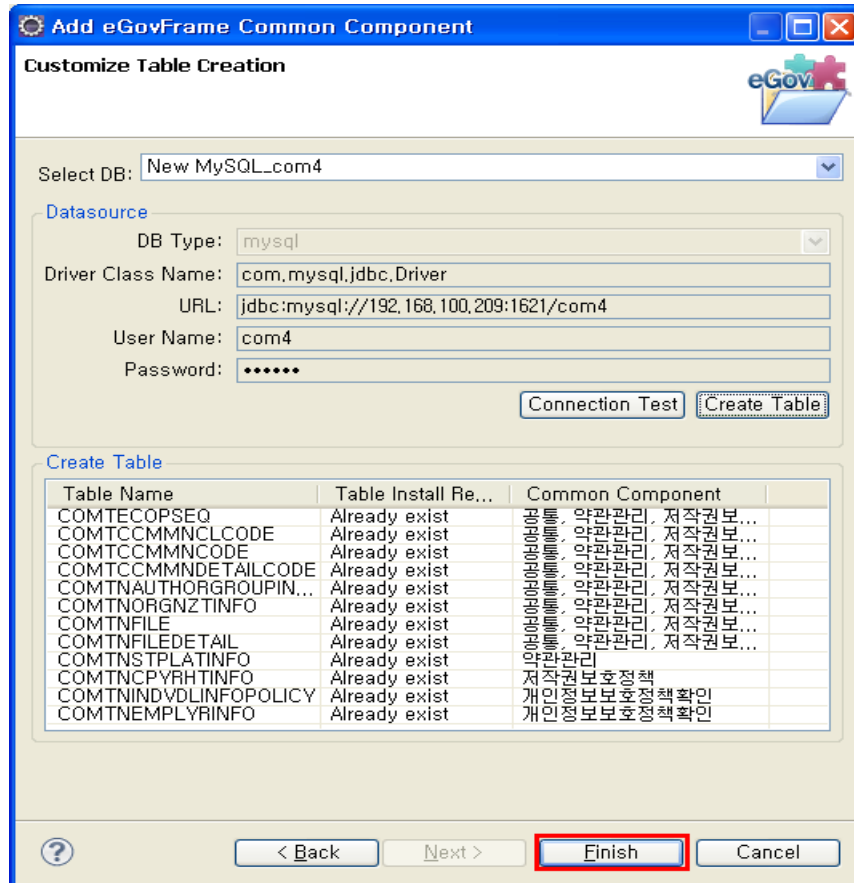
Customize Table Creation Page: Table 생성 중

< Back Next > Finish Cancel

LAB 1-4 공통컴포넌트 생성 및 조립도구 실습 (12/17)

□ Step 1-4-04. 공통컴포넌트 생성 위저드 실행 - 4/5

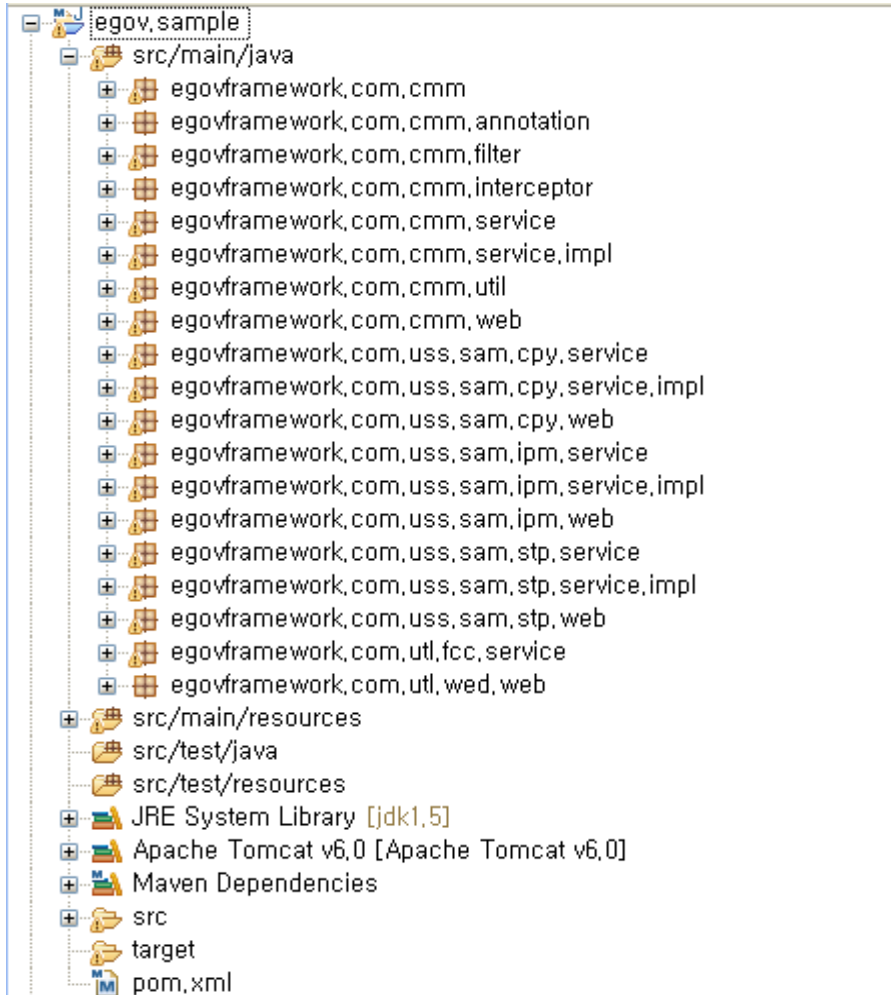
- Create Table을 정상적으로 완료한 후 **Finish**를 클릭
- web.xml 수정여부 “Yes” 선택



LAB 1-4 공통컴포넌트 생성 및 조립도구 실습 (13/17)

□ Step 1-4-04. 공통컴포넌트 생성 위저드 실행 - 5/5

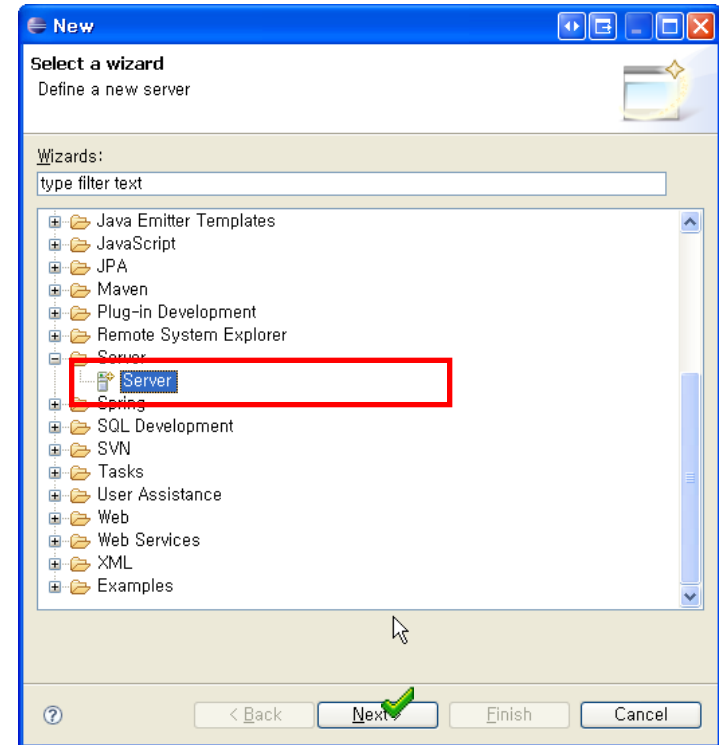
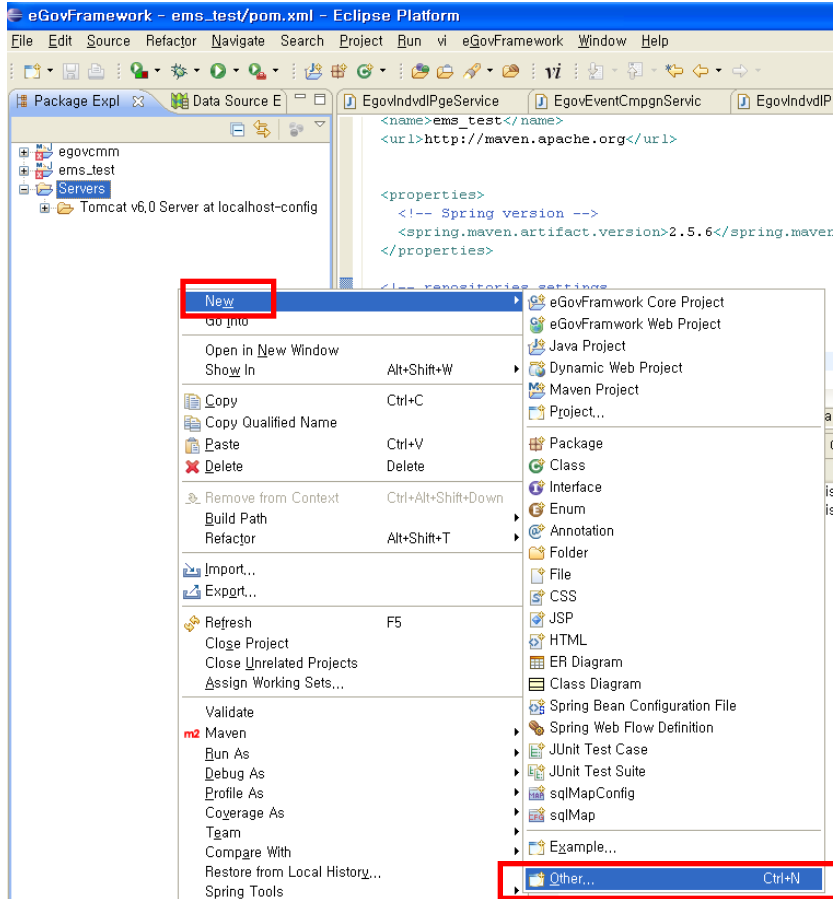
- 생성된 소스 확인



LAB 1-4 공통컴포넌트 생성 및 조립도구 실습 (14/17)

□ Step 1-4-05. 서버 설정 (톰캣Server) - 1/3

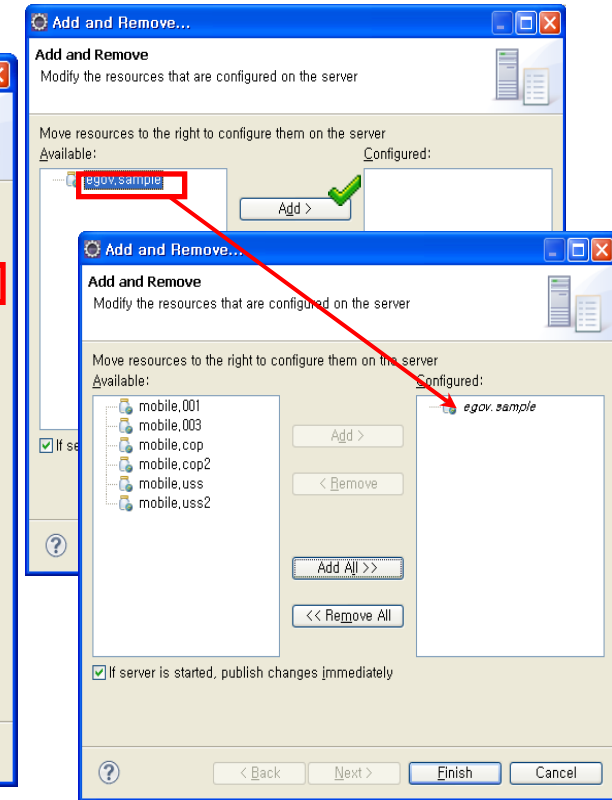
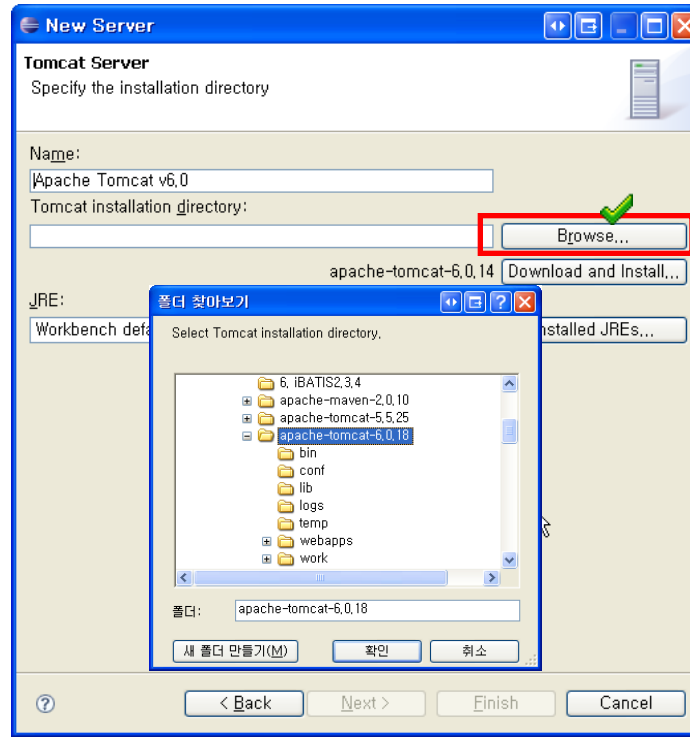
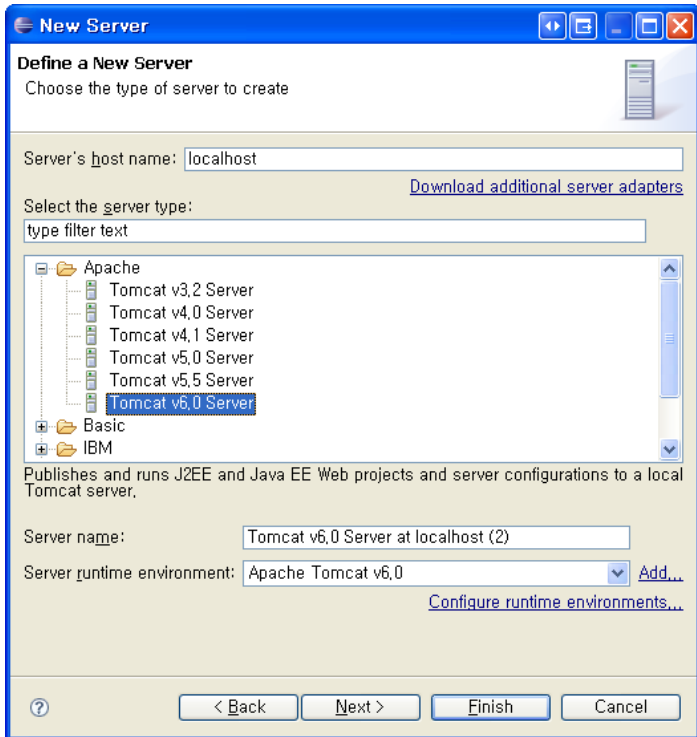
- New > Others 선택 후 위저드에서 Server 선택



LAB 1-4 공통컴포넌트 생성 및 조립도구 실습 (15/17)

□ Step 1-4-05. 서버 설정 (톰캣Server) - 2/3

- Apache>Tomcat v6.0 Server 선택
- Tomcat 6.0이 설치된 디렉토리 선택
- 서버에서 테스트 할 프로젝트 추가



LAB 1-4 공통컴포넌트 생성 및 조립도구 실습 (16/17)

□ Step 1-4-05. 서버 설정 (톰캣Server) - 3/3

- 프로젝트 선택 마우스 우클릭 > Run > Run on Server
- 테스트 할 서버 선택 후 Finish 클릭

The screenshot shows the 'Run On Server' dialog box in an IDE. The dialog has a title bar 'Run On Server' and a subtitle 'Run On Server'. It asks 'Select which server to use' and 'How do you want to select the server?'. The 'Choose an existing server' radio button is selected. Below, there is a list of servers with 'localhost' expanded to show 'Tomcat v6.0 Server at localhost' which is selected and has a 'Started' status icon. At the bottom, the 'Finish' button is highlighted with a red box. A callout box with a green background and black text says '톰캣 서버 에러 없이 Starting 확인'. To the left, the IDE's project tree is visible, and the 'Run As' menu is open, with 'Run on Server' highlighted. The background shows a console window with logs.

LAB 1-4 공통컴포넌트 생성 및 조립도구 실습 (17/17)

□ Step 1-4-06. 생성된 공통컴포넌트 확인

Tomcat v6.0 Server at localhost | eGovFrame 공통 컴포넌트 | http://localhost:8080/sample/

eGovframe

약관목록 조회

--선택하세요--

조회 등록

순번	이용약관명	이용약관내용	등록일자
1	인터넷이용약관	개인정보의 수집 및 이용목적-개인회원	
2	인터넷이용약관	개인정보의 수집 및 이용목적-기업회원	
3	약관	약관...	
4	약관	내용	

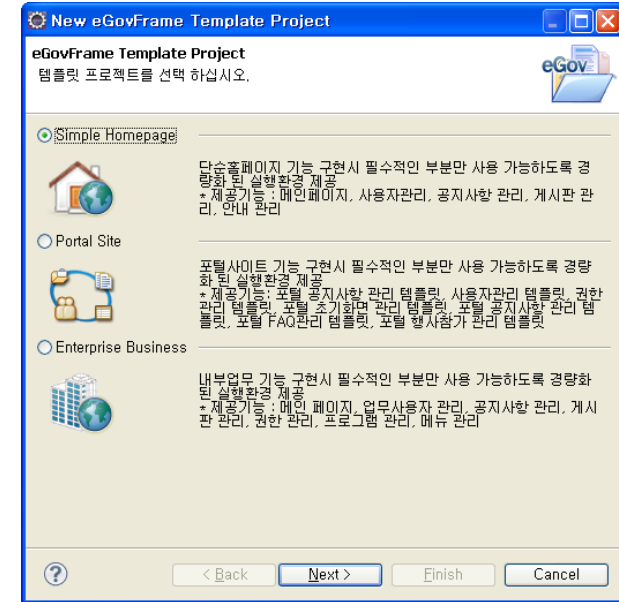
1

Copyright(c)2011 Ministry of republic administration and security.

LAB 1-5 템플릿 프로젝트 생성 실습(1/2)

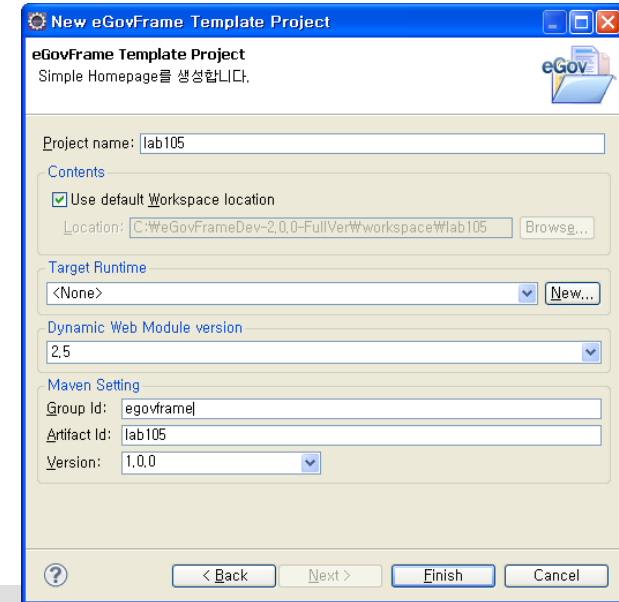
Step 1-5-01. 구현도구에서 eGovFrame>Start>New Template Project 메뉴를 선택한다.

Step 1-5-02. eGovFrame Template Project위저드에서 Simple Project를 선택한다.



Step 1-5-03. eGovFrame Template Project에서 아래와 같이 입력하고 Finish버튼을 클릭한다.

항목	입력내용	비고
Project name	lab105	
Target Runtime	Apache Tomcat 6.0	
Dynamic Web Module Version	2.5	자동입력
Group Id	egovframe	
Artifact Id	lab105	자동입력
Version	1.0.0	자동입력



LAB 1-5 템플릿 프로젝트 생성 실습(2/2)

Step 1-5-04. 실습용으로 배포된 mysql zip 파일을 로컬에 풀고 실행한다.

실행방법 : mysql설치폴더 > bin > mysqld.exe 실행

종료방법 : 커맨드 창 에서 mysqladmin -u root shutdown 실행

Step 1-5-05. 생성한 프로젝트의 DB 연결정보를 설정한다.

설정파일 : src > main > resources > egovframework > egovProps > globals.properties

Step 1-5-06. 이클립스에서 Run As > Maven Install 을 클릭하여 Maven 을 실행한다.

globals.properties 설정항목	실습용 입력정보
Globals.DbType	mysql
Globals.DriverClassName	com.mysql.jdbc.Driver
Globals.Url	jdbc:mysql://localhost:3306/com
Globals.UserName	com
Globals.Password	com01

Step 1-5-07. 생성한 프로젝트를 실행하여 결과를 확인한다.

[Eclipse 이용]

lab105 > Run As > Run on Server 클릭

Finish 버튼 클릭

[오류발생시]

구현도구(eclipse) 재기동, Maven Clean , Maven Install 실행 후 다시

Run On Server 실행

